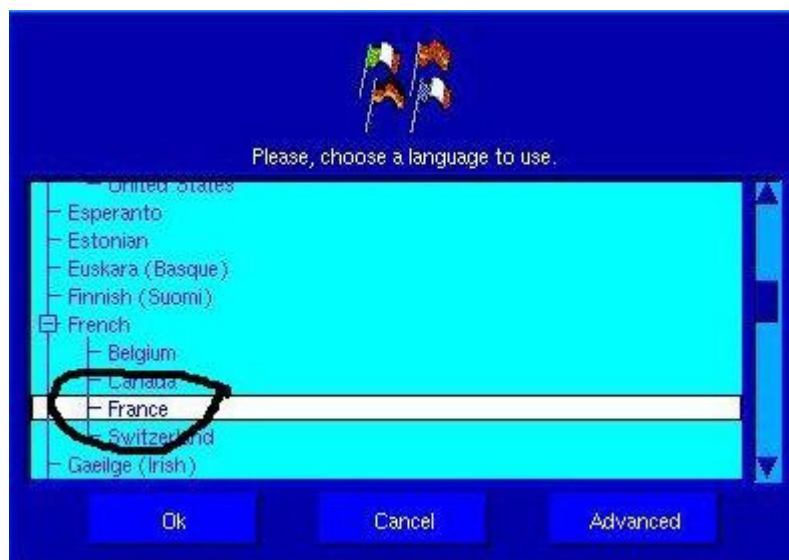


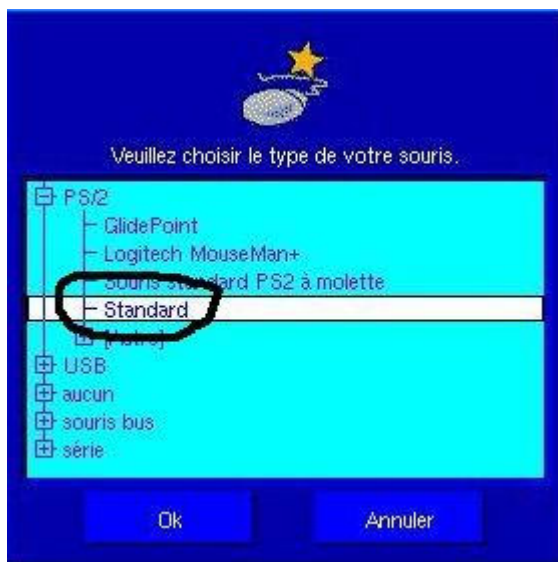
Copies d'écran de l'installation de la Mandrake

Le dimanche 30 novembre 2003.

Copies d'écran

VOUS trouverez ci-dessous les principales étapes lors de l'installation de la Mandrake 8.1. Les réponses à fournir sont cerclées de noir. Insérez le CD n°1 dans le lecteur et laissez l'ordinateur démarrer à partir du CD.



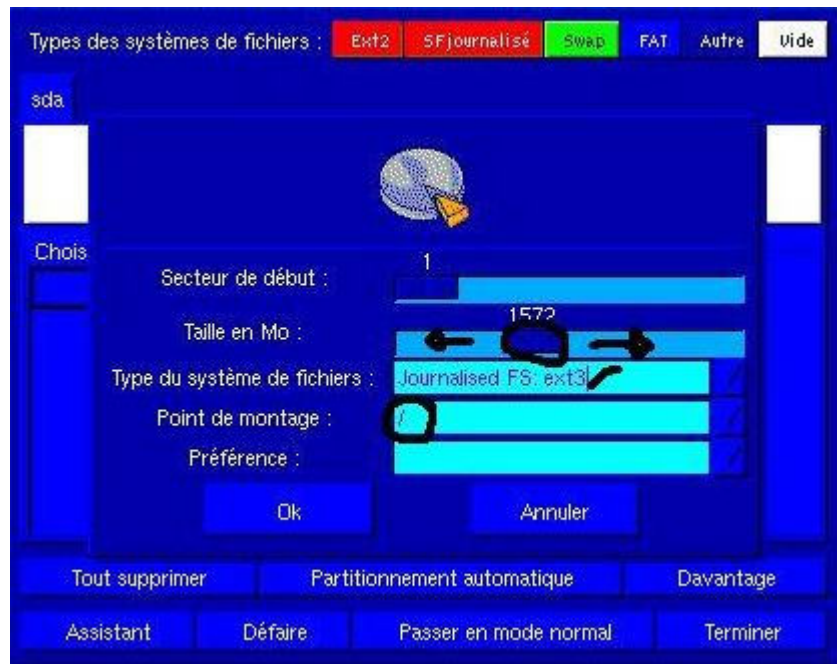


Certaines souris "à roulette" sont parfois mal reconnues. Privilégiez une configuration "basique".



Le serveur Comedu n'a pas vocation à jouer le rôle de Firewall. La sécurité Internet doit être gérée en amont du serveur.

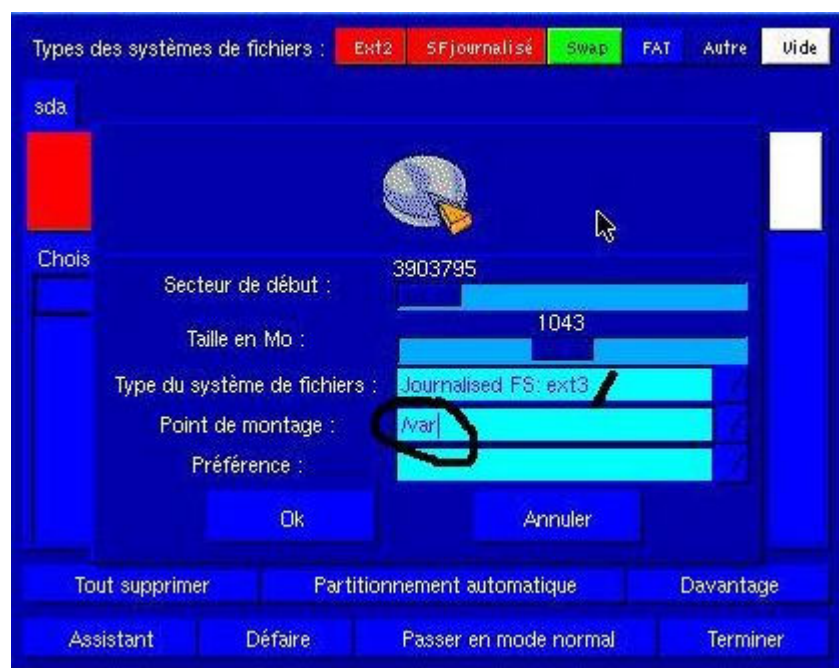
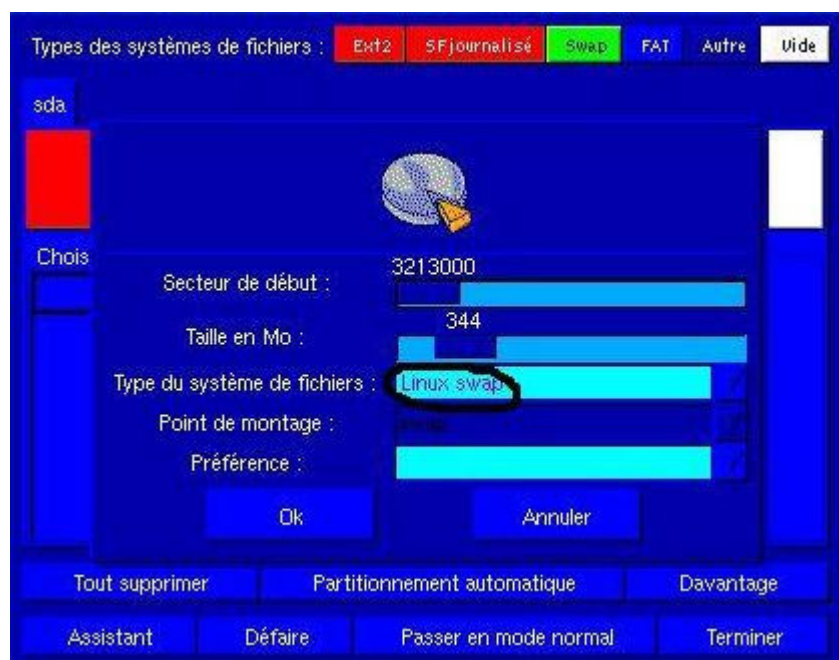


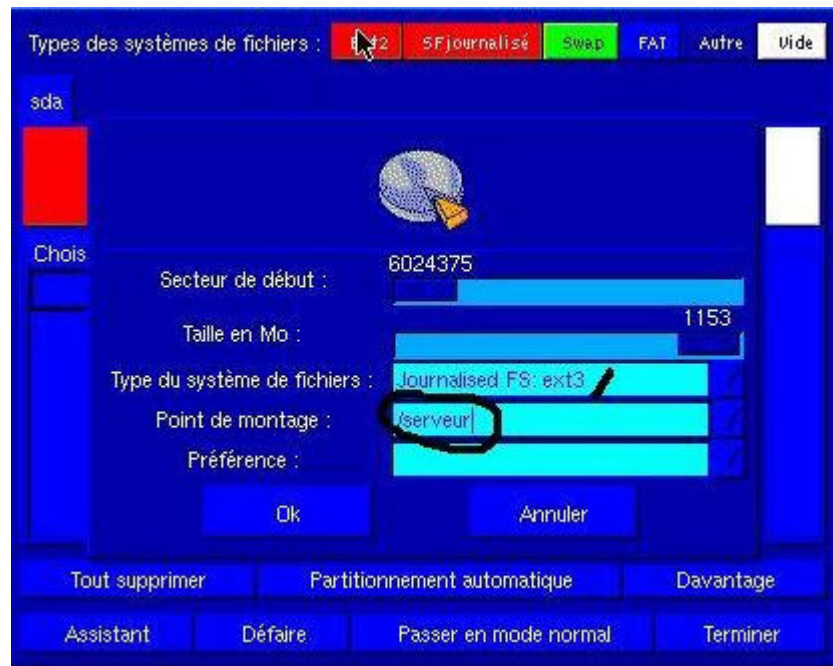


Faites glisser le curseur (Taille en Mo) pour choisir la taille. Partitionner ainsi (le format ext3 est à privilégier) :

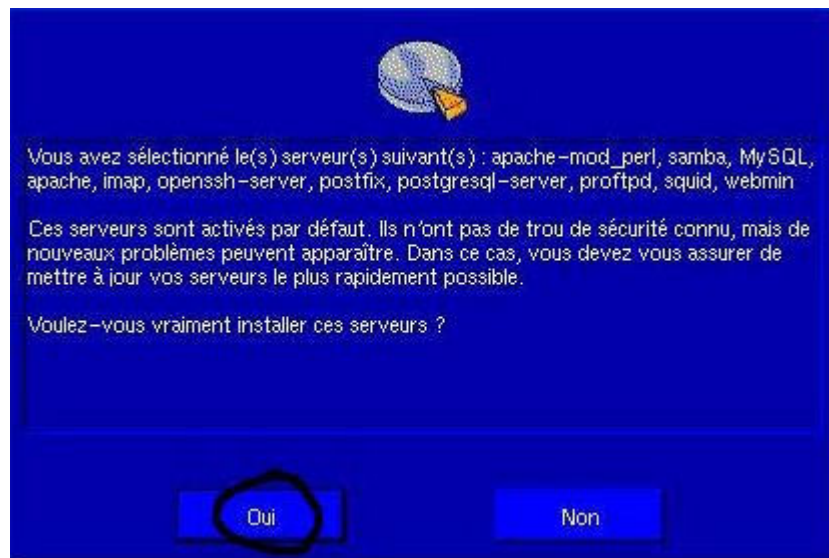
- une partition / (racine) avec un minimum de 1,5 Go (5 Go recommandés)
- une partition swap (mémoire virtuelle) équivalente au double de la mémoire vive
- une partition /var avec un minimum de 1 Go (3 Go recommandés)
- une partition /serveur (pour toutes les données utilisateurs) avec le reste du disque dur











Créer un compte utilisateur

Nom et prénom

Nom de login

Mot de passe

Confirmation

Icône 

Créez un autre utilisateur que root (le super-administrateur). Ne surtout pas choisir admin, prof ou eleve qui seront créés plus tard.

Le système peut être configuré de tel façon que vous n'avez pas à vous identifier (un utilisateur par défaut sera utilisé).
Désirez-vous utiliser cette fonctionnalité ?

Choisissez l'utilisateur par défaut :

Choisissez le gestionnaire de fenêtres à utiliser : KDE

Par sécurité, pas de "login" automatique.

Choisissez la connexion que vous voulez configurer

Connexion traditionnelle par modem

Connexion par ISDN

Connexion ADSL

Connexion par câble

Connexion par LAN (réseau local) - carte(s) ethernet détectée(s)

Configuration du périphérique réseau eth0 (pilote pnet32)

Veillez indiquer la configuration IP de cette machine.
Chaque champ doit être complété avec une adresse IP en notation décimale pointée (par exemple, 1.2.3.4).

Adresse IP

Masque de sous-réseau

Attribution automatique de l'adresse IP (BOOTP/DHCP)

Veillez indiquer le nom de la machine.
Celui-ci doit être un nom de machine pleinement qualifié, par exemple « mamachine.monlabo.masociete.com ».
Vous pouvez également indiquer l'adresse IP de la passerelle si vous en avez une.

Nom de machine :

Serveur DNS

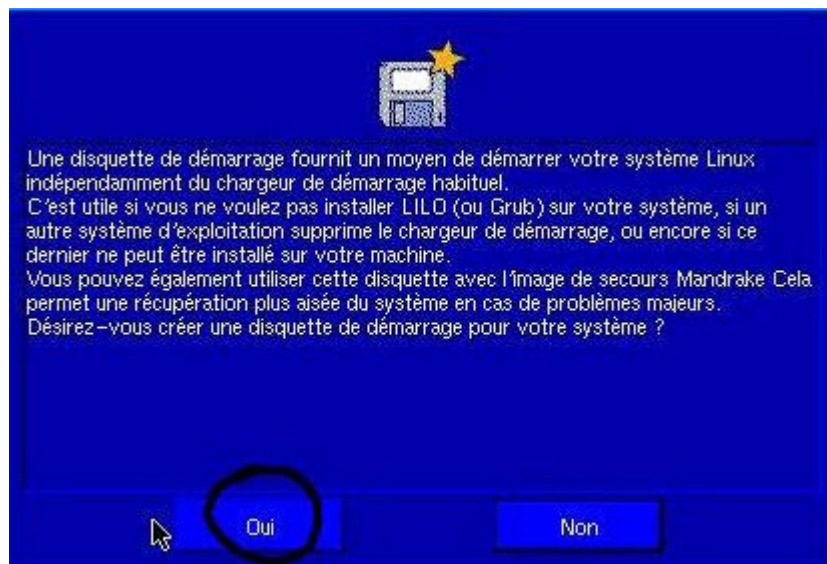
Passerelle

Configuration des serveurs mandataires

Serveur mandataire HTTP (proxy)

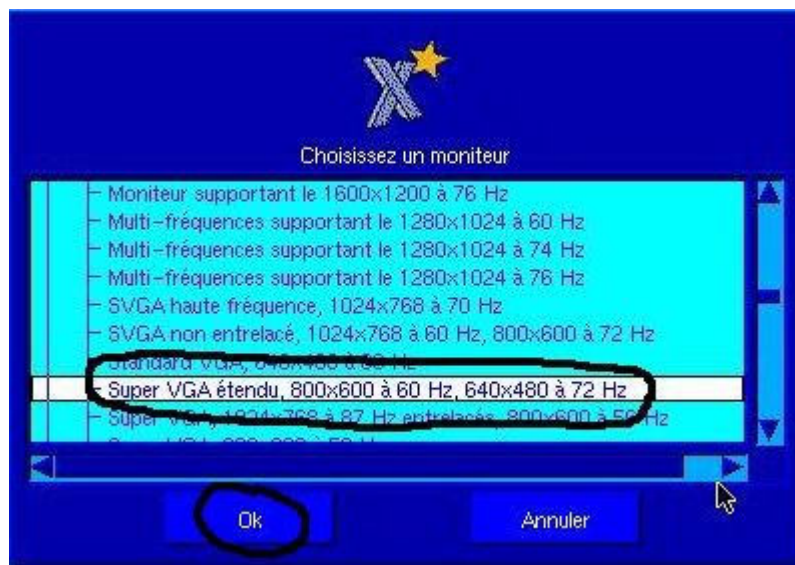
Serveur mandataire FTP (proxy)

Identifiant de la carte réseau (utile pour les portables)

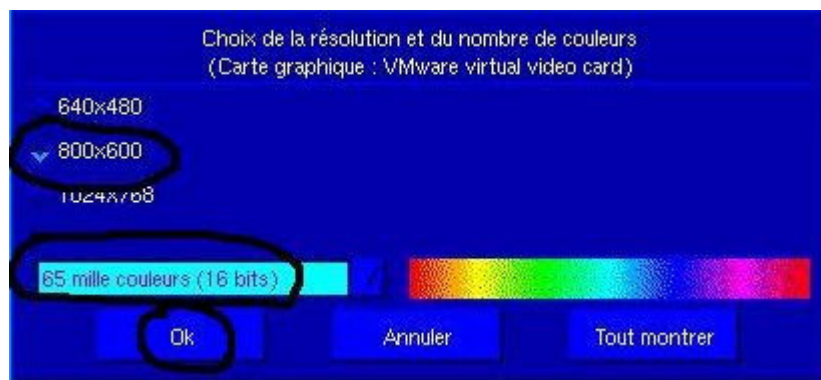


Une disquette de ce type est indispensable.





Privilégiez une basse définition, l'interface graphique sera rarement lancée sur le serveur.





Le test de la configuration bloque parfois l'installation. Il est préférable d'effectuer ce test plus tard.



Après le "reboot" de la machine, vous vous trouverez devant cet écran. Saisir un nom d'utilisateur (root par exemple) et le mot de passe associé.

```

Mandrake Linux release 8.1 (Vitamin) for i586
Kernel 2.4.8-26mdk on an i686 / tty1
serveurlinux login: root
Password:
[root@serveurlinux root]#

```

